

Für Kapitalanleger oder Privat: 2-Zi-ETW mit Balkon in Ulm-Wiblingen



Biberacher Str.
89079 Ulm, Wiblingen

Zimmer: 2,00
Wohnfläche ca.: 54,78 m²
Kaufpreis: 89.000,00 EUR
Scout-ID: 63533155

Etage: 2
Schlafzimmer: 1
Badezimmer: 1
Keller: Ja
Balkon/Terrasse: Ja
Personenaufzug: Ja
Baujahr: 1974
Befeuerungsart: Strom
Endenergiebedarf: 86,50 kWh/(m²*a)
Bezugsfrei ab: nach Vereinbarung
Garage/Stellplatz: Garage
Anzahl Garage/Stellplatz: 1

Vermittlung von
Wohn**räumen**
Immobilien Brigitte Weidner

Ihr Ansprechpartner:

Immobilien Weidner
Maike Sevegnani
E-Mail: sevegnani@immobilienweidner.de
Tel: +49 7308 9258071
Fax: +49 7308 811131
Web: <http://www.immobilienweidner.de>

Hausgeld: 150,00 EUR
Provision: 3,57 % vom Kaufpreis incl. gesetzl. MwSt.

Für Kapitalanleger oder Privat: 2-Zi-ETW mit Balkon in Ulm-Wiblingen



Biberacher Str.
89079 Ulm, Wiblingen

Zimmer: 2,00
Wohnfläche ca.: 54,78 m²
Kaufpreis: 89.000,00 EUR

Objektbeschreibung:

Diese 2-Zi-Eigentumswohnung befindet sich in einem Mehrfamilienhaus in der Biberacher Str. in Ulm-Wiblingen. Sie verfügt über einen geräumigen Eingangsbereich, eine Küche, ein Bad mit Dusche und Waschmaschinenanschluss, sowie über ein großzügiges Schlafzimmer und ein Wohnzimmer mit Balkon.

Zur Wohnung gehören außerdem ein Kellerraum und ein abgeschlossener Tiefgaragenstellplatz.

Ausstattung:

Böden:
Wohnen, Schlafen und Flur: Laminat,
Bad und Balkon: Fliesen,
Küche: PVC

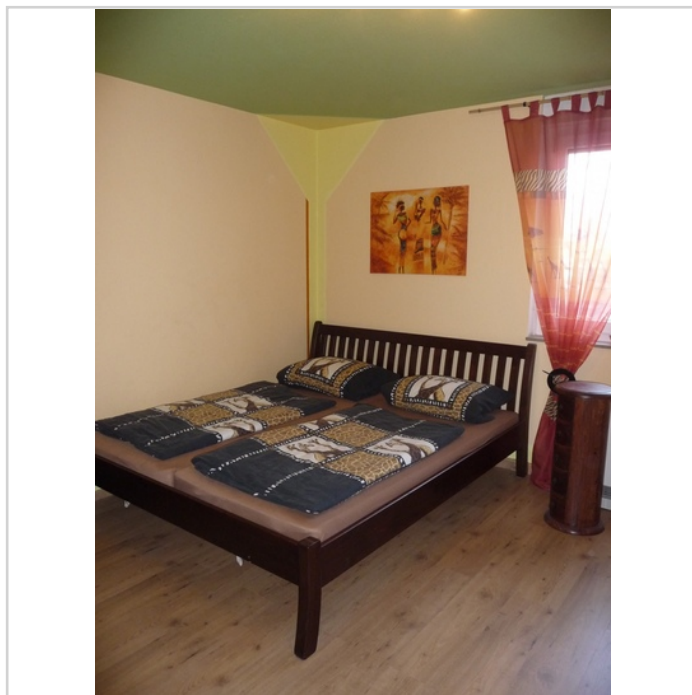
Lage:

Der Stadtteil Ulm-Wiblingen liegt südlich von Ulm und ist über die B30 sehr gut an die Ulmer Innenstadt angebunden. Auch die Autobahnen A7/A8 sind über die B30/B28 gut zu erreichen. Der Ort selbst verfügt über eine sehr gute Infrastruktur. So sind sämtliche Einkaufsmöglichkeiten, Ärzte, Schulen, Kindergärten u.v.m. in der nahen Umgebung.

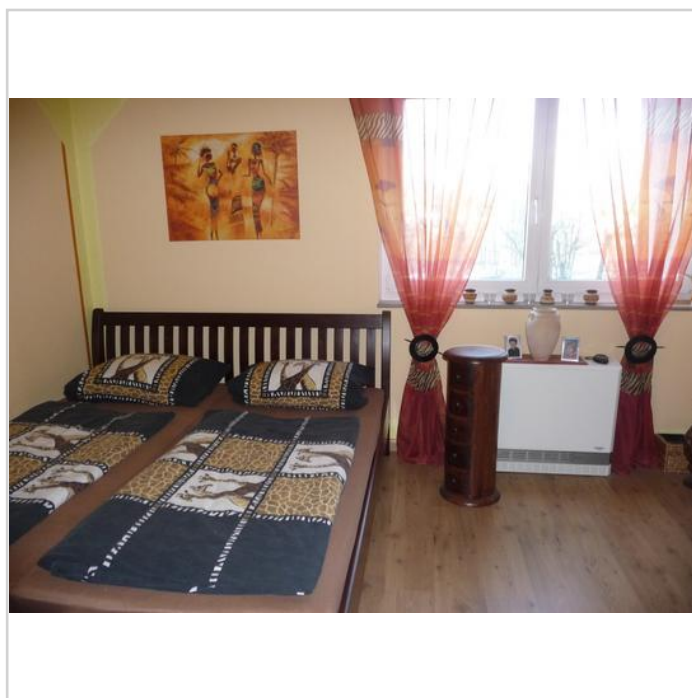
Sonstiges:

Erneuerungen:
Elektro-Nachtspeicheröfen: 2003
derzeitiger Stromverbrauch ca. 80,00 EUR/Monat inkl. Heizung

Neue Fenster und Rolläden: 2003
Boiler Badezimmer: 08/2011
Sanierung des Garagendachs inkl. Rolltor: 2008



Schlafzimmer



Schlafzimmer

Für Kapitalanleger oder Privat: 2-Zi-ETW mit Balkon in Ulm-Wiblingen



Biberacher Str.
89079 Ulm, Wiblingen

Zimmer: 2,00
Wohnfläche ca.: 54,78 m²
Kaufpreis: 89.000,00 EUR



Schlafzimmer



Wohnzimmer



Wohnzimmer



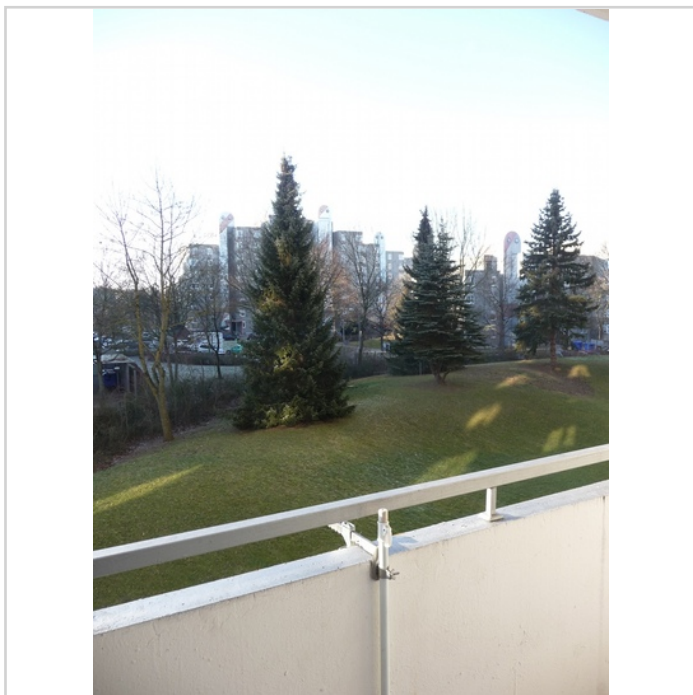
Badezimmer

Für Kapitalanleger oder Privat: 2-Zi-ETW mit Balkon in Ulm-Wiblingen



Biberacher Str.
89079 Ulm, Wiblingen

Zimmer: 2,00
Wohnfläche ca.: 54,78 m²
Kaufpreis: 89.000,00 EUR



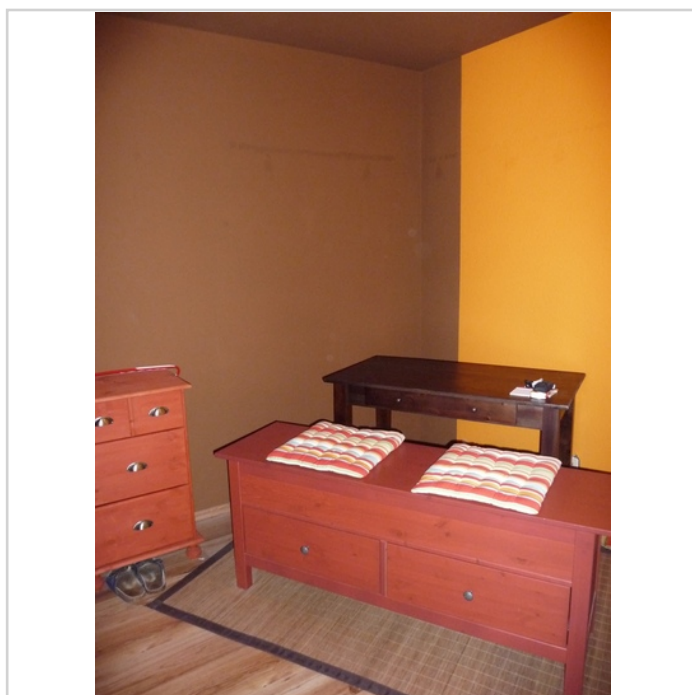
Balkon



Küche



Küche



Diele

Für Kapitalanleger oder Privat: 2-Zi-ETW mit Balkon in Ulm-Wiblingen

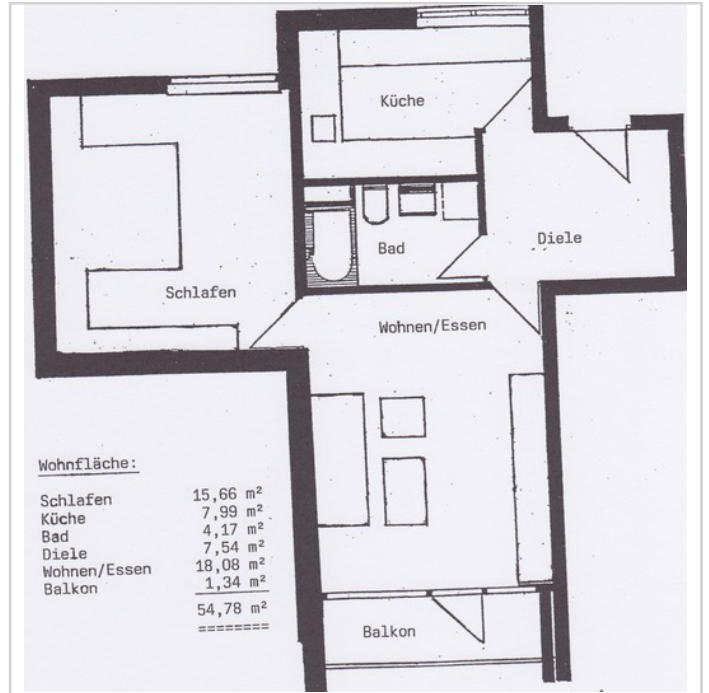


Biberacher Str.
89079 Ulm, Wiblingen

Zimmer: 2,00
Wohnfläche ca.: 54,78 m²
Kaufpreis: 89.000,00 EUR



Diele



Wohnfläche:	
Schlafen	15,66 m ²
Küche	7,99 m ²
Bad	4,17 m ²
Diele	7,54 m ²
Wohnen/Essen	18,08 m ²
Balkon	1,34 m ²
	<hr/>
	54,78 m ²
	=====

Grundriss Wiblingen

Für Kapitalanleger oder Privat: 2-Zi-ETW mit Balkon in Ulm-Wiblingen



Biberacher Str.
89079 Ulm, Wiblingen

Zimmer: 2,00
Wohnfläche ca.: 54,78 m²
Kaufpreis: 89.000,00 EUR

